

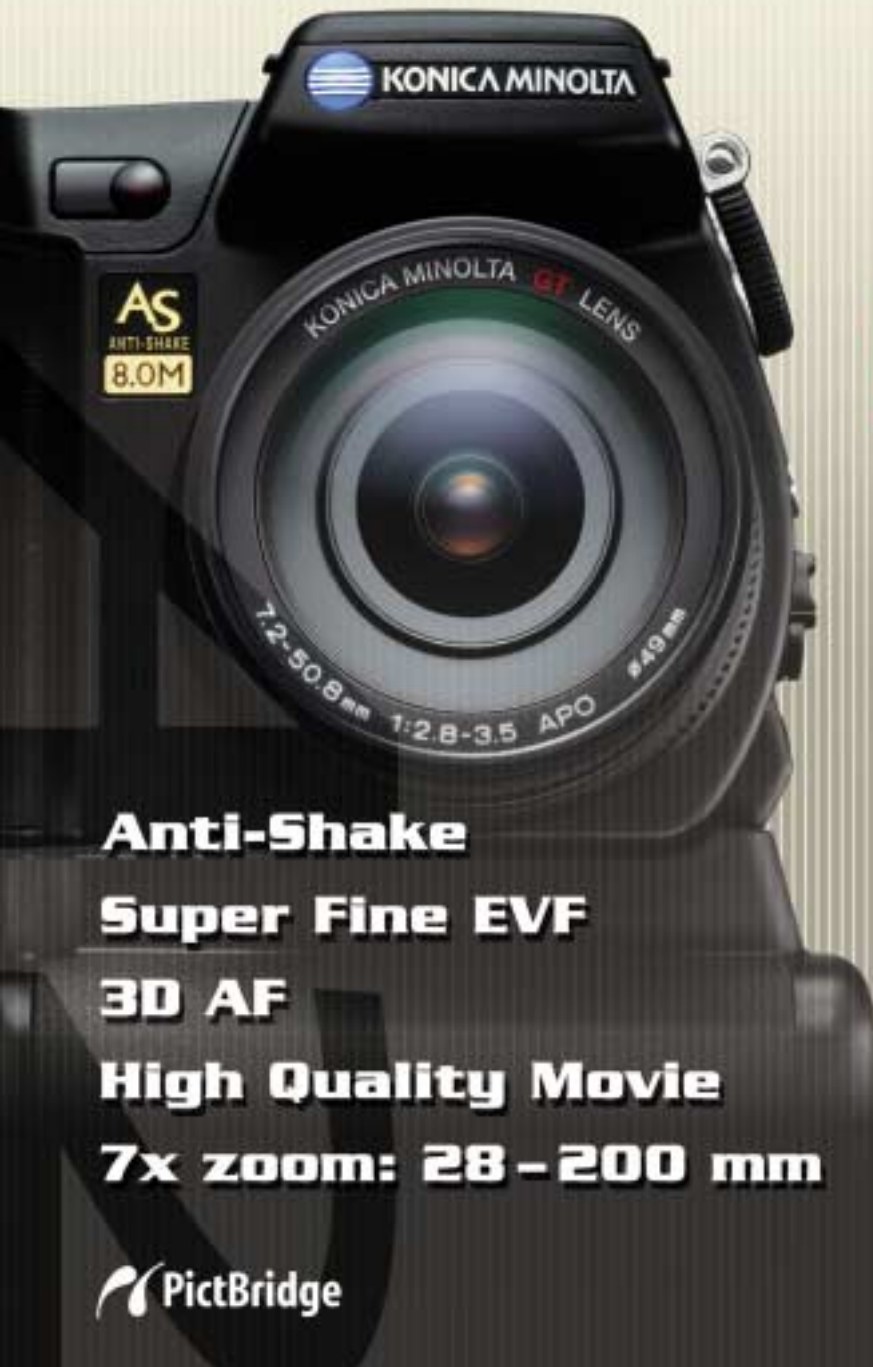


KONICA MINOLTA

Высокопроизводительная цифровая
фотокамера зеркального типа

DiMAGE A2


Виртуоз воплощения



8 Megapixels
+ **AS**
ANTI-SHAKE



Anti-Shake
Super Fine EVF
3D AF
High Quality Movie
7x zoom: 28 - 200 mm

 PictBridge



8 Megapixels + **AS**
ANTI-SHAKE



Большее количество мегапикселей и еще большая стабильность – идеальное сочетание

Новая фотокамера DiMAGE A2. Оснащена технологией Защиты от вибрации (Anti-Shake), ключевой функцией для получения удачных фотоснимков. Во время съемки при максимальном разрешении 8 мегапикселей или в режиме съемки высококачественного видео, система Anti-Shake обеспечивает получение отличного результата во многих ситуациях, в которых раньше этого было практически невозможно: в условиях недостаточного освещения, при максимальной кратности зума и др. А в окне исключительно ясного электронного видоискателя Вы будете иметь возможность видеть «живую» картинку в самых различных условиях, а также множество столь необходимых при кадрировании и съемке параметров. Также в этой фотокамере реализована технология Трехмерного (3D) автофокуса, быстро и точно отслеживающего и держащего в фокусе движущиеся объекты, дополненная мощным зум-объективом 28 – 200 мм*. Все эти возможности являются встроенными, поэтому DiMAGE A2 – это действительно удобный инструмент для фотосъемки. В этом каталоге Вы сможете прочитать подробно о каждой из этих функций.



Лучшие снимки и удобный видоискатель

Новинка Разрешение 8 мегапикселей для точнейшей детализации

С таким невероятным разрешением Вы сможете получить более детализированные фотоснимки, чем когда-либо. Портреты получаются более колоритными: каждая неувидимая деталь прописывается четко. Благодаря возможности передачи тончайших нюансов Вы сможете создать также множество удивительно красивых пейзажей. Причем Вы заметите, что и при ближайшем рассмотрении каждый элемент фотографии получается более резким, а это помогает более гибко управлять съемкой. Это стало возможным из-за увеличения размера матрицы до типа 2/3. Вы можете сделать отпечатки вплоть до формата A2 (приблиз. 42x59 см) при 150 dpi.

Общее количество пикселей 8,3 мегапикселя.

Оптимизация изображения с помощью процессора LSI

Каждый сюжет неповторим и требует особенного подхода. DiMAGE A2 оборудована улучшенным процессором обработки изображений, который достойно справляется с этой сложной задачей. Баланс белого, контраст и цветопередача оптимизируются и настраиваются с филигранной точностью. Шумы, характерные для мало-контрастных областей цифрового изображения, подавляются исключительно эффективно и без потери качества. И одновременно с улучшением качества обработки изображений уменьшается и время съемки, то есть экономится энергия батарей.

Точнейшая цветопередача благодаря CxProcess II™

Цвета на фотоснимке должны в точности соответствовать тем, что Вы видите в жизни. Вроде бы все просто, однако не все цифровые фотокамеры способны этого достигнуть. DiMAGE A2 с легкостью справляется с этой задачей

благодаря встроенному процессу обработки изображений CxProcess II™, который нужным образом калибрует ключевые параметры съемки. В результате цвета на изображении получаются насыщенными, но и естественными одновременно. Также этой системе удается значительно подавить темные шумы, возникающие при съемке при длительных выдержках.

Полностью стеклянный APO-объектив, специально разработанный для цифровой фотографии

GT-объектив Konica Minolta работает именно так, как должна работать оптическая система великолепного качества. Свет попадает на матрицу фотокамеры с безукоризненной точностью. Объектив состоит из 16 элементов в 13 группах, включая 2 стеклянных элемента с аномальной дисперсией, которые позволяют подавлять засветки, хроматические aberrации и искажения изображения. Эта система объектива была разработана специально для того, чтобы извлечь максимальную пользу из 8-мегапиксельной матрицы. Поскольку объектив несъемный, нет опасности, что на матрицу фотокамеры попадет пыль. Также этот GT-объектив предоставляет исключительно широкий диапазон зуммирования.

Новинка Ультра четкий видоискатель: ясный вид, легкая настройка фокуса

Супер ясный электронный видоискатель имеет в 4 раза более высокое разрешение, чем обычный видоискатель, оно составляет 922 000. Снимаемая сцена видится исключительно четко, плавно и без мерцания. Вы можете настраивать яркость так, чтобы снимаемая сцена отображалась корректно в любых условиях освещения. Если Вы пользуетесь ручной фокусировкой, Вы можете с легкостью увеличить любую часть изображения, чтобы проверить точность настройки фокуса.

Большой размер ПЗС для более четких изображений

2/3 Тип 1/1.8 Тип 1/2.5 Тип

Инновационные технологии для воплощения творческих возможностей



Полностью стеклянная оптическая система APO



Более четкий обзор

Обычный электронный видоискатель vs. Супер ясный электронный видоискатель
235 000 пикселей vs. 922 000 пикселей



Получайте великолепные результаты при съемке любых сцен

Беспрецедентная скорость и стабильность



Anti-Shake выключен



Условия съемки: 1/4 с, F3.5, 12,3 мм (48мм), ISO100

Anti-Shake включен



Механизм сдвига матрицы обеспечивает стабильность изображения при всех фокусных расстояниях



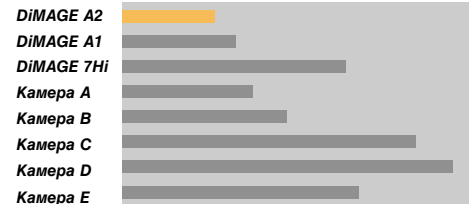
Технология Защиты от вибрации (Anti-Shake) позволяет преодолеть нежелательную встряску фотокамеры при съемке с рук. Она позволяет получать четкие снимки даже в телефото положении объектива, когда вибрация сказывается особенно явно. Также она позволяет подавить многие виды вибрации, от мелкой тряски до колебаний большей амплитуды. Теперь в условиях слабого освещения Вы можете рассчитывать на лучшие результаты без установки большей чувствительности ISO или использования штатива. Anti-Shake предоставляет невиданную стабильность при съемке на выдержках в три раз более длительных, чем на это способны цифровые фотокамеры, не оснащенные системами стабилизации. Подобная эффективность достигается благодаря использованию уникального механизма сдвига матрицы ПЗС*. ПЗС располагается на подвижной основе, которая отклоняется нужным образом по оси X и Y в случае возникновения колебаний и регистрации их специальными датчиками. В отличие от стабилизаторов, основанных на оптических или электронных системах, Anti-Shake не оказывает негативного влияния на качество изображения, так что Вы можете делать с ее использованием изображения даже максимального качества.

* Впервые встроенного в пользовательскую фотокамеру (ноябрь 2003).

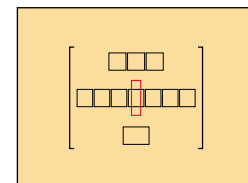
Исключительная точность фокусировки во всех ситуациях

При съемке движущегося объекта, такого как человек, идущий в Вашу сторону, или цветок, колеблемый ветром, 3D (трехмерный) автофокус всегда держит объект в фокусе, отслеживая движения по трем направлениям (осям X, Y и Z). Когда Вы нажимаете кнопку спуска затвора, 3D АФ компенсирует задержку спуска затвора благодаря предикативному управлению фокусировкой. Автофокусировка происходит исключительно быстро, так что Вы никогда не упустите нужный момент – в режиме Непрерывной АФ (Full-Time) камера начинает фокусировку на объекте уже через 0,18 секунды после того, как Вы дотрагиваетесь до ее рукоятки или подносите глаз к видоискателю. При использовании режима Покадровой АФ DiMAGE A2 обеспечивает еще большую точность фокусировки даже в сложных условиях освещения благодаря 11-точечной зоне фокусировки и улучшенному алгоритму обнаружения объекта.

Автофокусировка, которая не заставит Вас медлить — Самая быстрая среди 8МП цифровых фотокамер со встроенным объективом, по данным на 15 января 2004 года



Сравнение с моделями этого класса, основанное на стандарте измерения Konica Minolta



Широкая 11-точечная зона фокусировки

Съемка видео великолепного качества



Новинка Замечательная возможность получения видео

DiMAGE A2 может похвастаться своими возможностями съемки видео. Система Anti-Shake позволяет не заботиться о нечаянной встряске камеры, изображения получатся четкими даже в этом случае, а 7-кратный зум дает возможность приблизить объект съемки. Возможна установка разрешения видео почти телевизионного размера – 544x408 в Высококачественном режиме или режиме Ночного видео, в котором камера автоматически усиливает яркость изображения. Плавность видеоряда достигается за счет скорости съемки 30 к/с. Отснятое видео будет великолепно смотреться на экране телевизора. Также Вы можете редактировать отснятые видеоролики с помощью поставляемой в комплекте программы VideoStudio.

Множество встроенных возможностей

3D AF



7X оптический зум



28 mm



200 mm

2X цифровой зум



400 mm

От широкоугольного до телефото положения объектива в одной системе (эквивалент 28-200 мм)

Благодаря встроенному 7X зум-объективу DiMAGE A2 обладает невероятным количеством возможностей и при этом остается достаточно компактной. В широкоугольном положении этот объектив идеален для съемки пейзажей и архитектурных ансамблей. Установив объектив в телефото положение, Вы можете создавать прекрасные 8МП изображения при фокусном расстоянии 200 мм, и даже 2МП изображения при фокусном расстоянии 400 мм. Система Anti-Shake обеспечит стабильность съемки при зуммировании в условиях слабого освещения.

Гибкие возможности макросъемки в различных положениях:

Широкоугольном и Телефото

При съемке в широкоугольном положении объектива большая часть кадра заполняется фоном, в телефото положении - основным объектом. В режиме Телемакро Вы можете создавать макроснимки размером 4 x 3 см, при этом используя технологию Anti-Shake.

Новинка Дополнительные конвертеры для объектива для расширения творческих возможностей

Новые аксессуары – 1,5X Телеконвертер и 0,8X Широкоугольный конвертер – расширяют фокусные расстояния объектива до диапазона оптического зума 22,4 – 300 мм*. Для еще большей легкости использования Вы можете параллельно использовать технологию Anti-Shake.

*Эквивалент для 35 мм фотокамер

Различные режимы замера экспозиции

DiMAGE A2 предоставляет возможность выбора из трех режимов экспозамера, чтобы в самых разнообразных условиях освещения экспозиция высчитывалась исключительно точно. Просто установите режим 300-сегментного, центровзвешенного или точечного экспозамера.

Широкий диапазон выдержек

Вы можете установить выдержку от 1/4000 до 30 секунд, руководствуясь условиями съемки, чтобы получить нужный Вам результат. Также Вы можете выставить экспозицию вручную, длительностью до 30 секунд.

*При ISO 64/100

Новинка Следуйте за действием с помощью скоростной непрерывной съемки

DiMAGE A2 просто незаменима, если Вам нужно снять, например, динамичный сюжет во время спортивных соревнований или мимолетное выражение лица Вашего ребенка. Вы можете снимать изображения с разрешением 8МП со скоростью 1,8 кадра в секунду, при этом используя следящий автофокус. Для еще большей скорости съемки воспользуйтесь режимом УВС (Ультра Высокоскоростной Съемки), в котором возможно фотографировать изображения с разрешением 640x480 со скоростью 7 кадров в секунду, с использованием технологии Anti-Shake.

Непрерывная съемка



Телемакро



Удобные возможности цифровой

Исключительное удобство использования

Супер ясный электронный видоискатель



ЖК-монитор



Подвижная Точка Фокуса (ПТФ)



Новинка Супер ясный электронный видоискатель: Широкий угол зрения 32°, различная частота смены кадров и другие возможности

Благодаря тому, что электронный видоискатель DiIMAGE A2 обладает исключительно высоким разрешением, Вы сможете всегда точно управлять фокусировкой, даже не увеличивая объект в видоискателе. Такие возможности как широкий угол просмотра (аналогичный углу 35 мм фотокамер), отклонение видоискателя на 90 градусов для съемки с поднятых рук и автоматическое усиления яркости в условиях слабого освещения также значительно помогают компоновать кадр. Вы можете выбрать наиболее подходящую частоту смены кадров - 30 к/с (Высокоточный режим) для точного управления фокусировкой или 60 к/с (Плавный режим) для съемки движения. Также Вы можете уточнить настройки контраста, насыщенности и других параметров перед съемкой. Также возможен просмотр гистограммы и сетки.

Подвижный ЖК-дисплей - удобство съемки снизу и сверху

Вы можете повернуть его до 90° вверх для съемки с низкого ракурса или до 20° вниз, если Вы снимаете, удерживая камеру над головой. Когда во время съемки Вы следите за объектом с помощью ЖК-монитора, есть возможность случайной встряски камеры. Однако благодаря системе стабилизации Anti-Shake эта проблема больше не существует. В темноте яркость ЖК-дисплея корректируется автоматически, для оптимизации просмотра. При длительном бездействии монитор отключается.

Расширенные возможности съемки со вспышкой благодаря синхрореконтакту

Высокопроизводительная встроенная вспышка работает в двух режимах замера: ADI (усовершенствованная система измерения расстояния до вспышки) или TTL-замер при помощи предвспышки. DiIMAGE A2 может работать вместе с дополнительными вспышками: программными вспышками 5600HS(D), 3600HS(D), 2500(D), двойной макровспышкой Macro Twin Flash 2400 или кольцевой макровспышкой Macro Ring Flash 1200. Для профессионального использования работу DiIMAGE A2 можно согласовать с системами студийного освещения при помощи синхрореконтакта.

Точная фокусировка при помощи Подвижной Точки Фокуса (ПТФ) и Плавного Электронного Увеличения (ПЭУ)

Подвижная Точка Фокуса идеальна для съемки портретов, макро и других типов сцен, в которых основной объект располагается не по центру. С помощью Подвижной Точки Фокуса Вы можете перемещать крестовую точку фокуса по всему полю в пределах видимого кадра, это очень удобно, особенно в сочетании с использованием точечного экспозамера, который двигается параллельно. А великолепная функция Плавного Электронного Увеличения позволяет увеличить любую часть снимка на ЖК-дисплее для более точного кадрирования. Снимок можно увеличить в 3,3 раза; для стабилизации изображения параллельно может применяться технология Anti-Shake.

ПЭУ может использоваться в режиме ручной фокусировки и Прямой Ручной Фокусировки, а ПТФ - лишь в режиме AF

Воплотите все

Плавное Электронное Увеличение (ПЭУ)



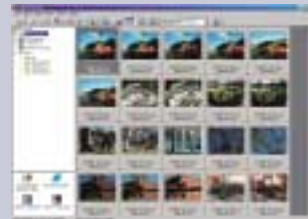
Отображение гистограммы снимаемого изображения



Программа DiIMAGE Capture



Программа DiIMAGE Viewer



Super Fine EVF

обработки изображений

СВОИ ЗАМЫСЛЫ

Новинка **Режим предварительного просмотра глубины резкости**

При съемке DiMAGE A2 Вы можете предварительно просмотреть глубину резкости кадра, что исключительно удобно при съемки сцен, простирающихся до горизонта. Также эта функция полезна при макросъемке и в сочетании с режимом Плавного Электронного Увеличения для подтверждения фокусировки на объекте.

Новинка **Соотношение кадра 3:2, стандартное для 35мм камер**

Если Вы снимаете изображения в максимальном разрешении 8МП, Вы можете выбрать один из двух вариантов соотношения кадра, 4:3 или 3:2 (стандартное соотношение кадра 35 мм пленки). То есть у Вас есть еще больше возможности выбора размера отпечатка и обрамления снимка.

Новинка **Ulead VideoStudio™ bundled for movie editing**

Программа Ulead VideoStudio(tm) позволяет с легкостью редактировать видеоролики. Вы можете добавлять различные фильтры и эффекты преобразования, заголовки, звуковое сопровождение и комментарии, а затем сохранить результаты на видео CD или в веб-формате, чтобы показать своим близким.

*Эта программа функционирует только в среде Windows.

Гибкое управление балансом белого

DiMAGE A2 обладает необходимыми настройками, чтобы Вы всегда могли достичь основной цели съемки, будь то игра с цветом или передача определенного настроения. Фотокамера оснащена шестью предустановками, каждая из которых может быть подкорректирована вручную: Дневное освещение, Искусственное освещение, Флуоресцентное освещение, Тень, Облачность и Вспышка. Также доступны автоматический режим и три ручные установки.

Выбор Цифровых Сюжетных Программ

DiMAGE A2 предоставляет выбор из следующих режимов: Портрет, Спорт, Закат, Ночной портрет / Ночной пейзаж. Вы можете просмотреть действие этих эффектов на ЖК-дисплее или в видоискателе непосредственно перед съемкой. Если Вы хотите подкорректировать установки, Вы можете сделать это с помощью колеса управления Цифровыми сюжетными программами.

Управление Цифровыми Эффектами (УЦЭ)

С помощью этой функции Вы можете корректировать контраст и цветовое насыщение каждого кадра и предварительно просматривать результат. Дополнительная установка Фильтра воспроизводит эффект цветового фильтра, установленного на объективе. Сочетание его

действия с монохромным режимом съемки позволяет получать 11 типов монохроматических эффектов.

Усовершенствованный Цифровой Брэкетинг (УЦБ): выбор лучшего снимка

УЦБ создает серию кадров для одного изображения с небольшой корректировкой экспозиции, шагом по (0,5 или 0,3 Ev. При использовании в сочетании с Управлением Цифровыми Эффектами эта функция дает возможность брэкетинга контраста, цветового насыщения и эффектов фильтра.

Просмотр гистограммы с режиме реального времени для уточнения экспозиции

На ЖК-дисплее можно просмотреть гистограмму снимаемого кадра. Этот график предоставит Вам точную информацию о распределении освещения на изображении, что очень удобно для настройки экспозиции, особенно при сильном солнечном свете. Также возможен просмотр гистограммы для отснятого изображения.

Быстрая передача данных при помощи протокола USB 2.0

Этот скоростной интерфейс позволяет передавать данные на компьютер исключительно быстро, чем очень экономит Ваше время, если необходимо перенести на жесткий диск множество снимков большого разрешения.

Программа просмотра и редактирования изображений (DiMAGE Viewer)

В окне программы DiMAGE Viewer отображаются иконки изображений для быстрого управления ими, а также информация EXIF и комментарии к кадрам. Вы можете копировать, перемещать, переименовывать файлы. Доступны различные инструменты для обработки снимков, такие как тоновая кривая и гистограмма для статичных изображений и подавление мерцания для видео. Также доступны инструменты для управления цветом.

Программа управления камерой через PC (приобретается отдельно)

Вы можете управлять DiMAGE A2 со своего компьютера при помощи утилиты DiMAGE Capture. Эта программа предоставляет доступ ко всем основным функциям камеры, кроме возможности зуммирования. Одновременное использование DiMAGE Viewer и DiMAGE Capture является наиболее эффективным способом съемки, передачи и обработки больших количеств изображений за одну сессию. Идеально для студийной фотографии.

Программа DiMAGE Capture совместима лишь с ОС Windows XP и Windows 2000.



Другие необходимые функции

- В комплект входит исключительно энергоемкая литий-ионная батарея
- Возможность съемки изображения одновременно в форматах JPEG и RAW
- Формат JPEG практически без сжатия для снимков профессионального качества (сжатие 2,5:1)
- Выбор размера изображений: 8, 5, 3, 2 мегапикселей, VGA (640 x 480)
- Выбор цветового режима: Естественные, Насыщенные цвета, Черно-белый режим, Соляризация, Adobe RGB, Встроенный Adobe RGB
- Автоматическая настройка чувствительности до ISO 200 экв.
- Впечатывание информации: дата, время, номера снимков и текст (до 16 символов)
- Съемка с интервалом от 30 секунд до 60 минут (до 240 кадров)
- Ускоренный доступ к носителю информации CompactFlash (запись / чтение)
- Совместима с носителями информации емкостью превосходящими 2 Gb (совместимыми с FAT32)
- Точное управление диафрагмой шагами по 1/3 Ev
- Интуитивно понятное управление
- Прочный и легкий корпус из магниевого сплава
- Возможность передачи данных на принтер при помощи технологии PictBridge
- Разнообразные системные аксессуары, в том числе приобретаемый отдельно батарейный блок BP-400

Совместимые компьютеры

- IBM PC/AT-совместимый компьютер с предустановленной операционной системой Windows XP, Windows Me, Windows 2000 Professional, Windows 98* или Windows 98 Second Edition* со встроенным USB-портом в качестве стандартного интерфейса.
- Компьютеры Apple Macintosh с предустановленной системой Mac OS 9.0-9.2.2 или Mac OS X v10.1.3-10.1.5, v10.2.1-v10.2.8 и v10.3-10.3.1 со встроенным USB-портом в качестве стандартного интерфейса.

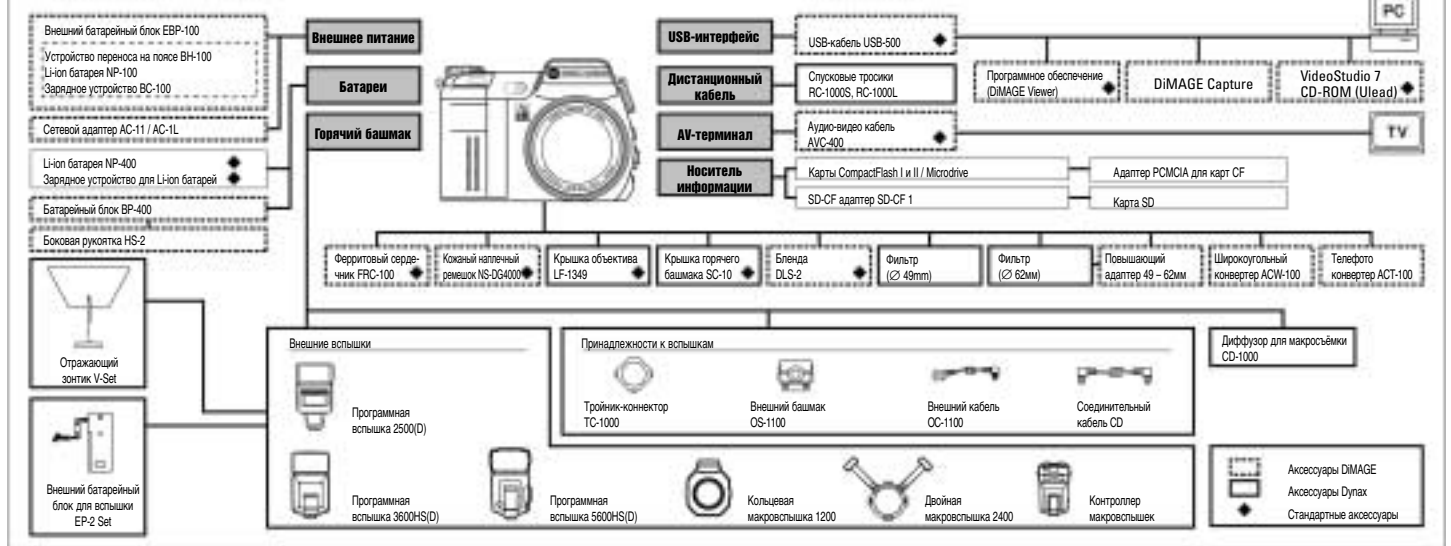
* Пользователи операционных систем Windows 98 и Windows 98 SE должны установить необходимое программное обеспечение, предоставляемое в комплекте с фотокамерой.

Примечания:

- Производители компьютеров и операционных систем должны гарантировать поддержку USB-интерфейса. За более подробной информацией необходимо обратиться к производителю.
- При параллельном использовании других USB-устройств могут возникнуть проблемы при работе с данным устройством.
- Поддерживается только встроенный USB-порт. При подключении фотокамеры к USB-хабу могут возникнуть проблемы в работе.
- Даже при соответствии всем системным требованиям нормальная работа может быть невозможна.

Все фотографии в этом каталоге (кроме изображений фотокамеры и обложки) сделаны Тукэ Одава

Большой выбор системных аксессуаров, повышающих функциональность Вашей камеры



ТЕХНИЧЕСКИЕ ХАРАКТЕРИСТИКИ

<p>Эффективное число пикселей: Приблизительно 8 миллионов (3264 x 2448)</p> <p>Матрица ПЗС: 2/3", с общим числом пикселей 8,3 млн</p> <p>Чувствительность фотокамеры: Автоматическая, эквивалент ISO 64, 100, 200, 400, 800</p> <p>Соотношение сторон кадра: 4:3, 3:2 (при разрешении 6мл)</p> <p>Конструкция объектива: 16 элементов в 13 группах (включая 2 стеклянных AD-элемента и два асферических элемента)</p> <p>Максимальная апертура: f2.8 - f3.5</p> <p>Фокусное расстояние: 7.2 - 50,8 мм (28 - 200 в эквиваленте для 35 мм камер)</p> <p>Диапазон фокусировки (от матрицы ПЗС): От 0,5 м до бесконечности Макро: Широкоуг.: 30 - 60 см, Теле: 25 - 60 см</p> <p>Максимальное увеличение: 0,177x (эквивалентно увеличению 0,7x для 35мм камер), соответствующая площадь покрытия (приблизительно): 52 x 39 мм (телефото), 283 x 213 мм (широкоуг.)</p> <p>Управление оптическим зумом: Колесо ручного зума</p> <p>Системы автофокусировки: Видеовавтофокус, доступна блокировка фокуса</p> <p>Зоны автофокусировки: Широкая зона фокусировки / точечная зона фокусировки, точка АФ передвигается в любом направлении в пределах зоны фокусировки (Подвижная точка фокусировки (ПТФ) в режиме точечной фокусировки)</p> <p>Режимы фокусировки: Автофокус: покaдpовый (Single-shot AF), непрерывный (Continuous AF), постоянный (Full-time AF), следящий (Movement-tracking AF)</p> <p>Режимы экспонирования: Ручная фокусировка с Плавным электронным увеличением (ПЭУ)</p> <p>Замер экспозиции: Программная автоэкспозиция (P) (со сменой программ), приоритет диафрагмы (A), приоритет выдержки (S), ручная установка экспозиции (M), возможна блокировка АЗ</p> <p>Диапазон управления экспозицией: Мультисенсорный (300 сегментов), центровзвешенный и точечный (возможно использование совместно с ПТФ)</p> <p>Затвор: Режимы P/A: Широкоуг.: Ev - 1,7 - 20, Теле: Ev - 1,2 - 20,7 Режимы S/M: Широкоуг.: Ev - 2 - 19, Теле: Ev - 1,4 - 19</p> <p>Диапазон выдержек: ПЗС электронный и механический затворы</p> <p>Управление балансом белого: 30° - 1/4000 с (1/2000 с в режиме S и M), Ручная (макс. 30° с) *(ISO 64/100)</p> <p>Цифровые Сюжетные Программы: Автоматическое, предустановленное (Дневное, Искусственное, Флуоресцентное освещение, Тень, Облачность, Вольшка), Пользовательские установки (3 варианта)</p> <p>Управление цифровыми эффектами: Портрет, Спорт, Закат, Ночной портрет / Ночной пейзаж</p> <p>Экспокоррекция: Цветовая насыщенность, Коррекция контраста, Фильтр ± 2 Ev шагами по 1/3 Ev</p> <p>Управление вспышкой: ADI, предвспышка TTL, ручное управление мощностью вспышки</p> <p>Синхронизация со вспышкой: При любых выдержках</p> <p>Режимы вспышки: Заполняющая вспышка, подавление эффекта красных глаз*, синхронизация по задней шторке; беспроводное / дистанционное управление вспышкой</p> <p>Ведущее число: Приблизительно 8 (в метраж, при ISO 100)</p> <p>Время перезарядки вспышки: Диапазон действия встроенной вспышки (от матрицы): Широкоуг.: 0,5 - 3,8 м; Теле: 0,5 - 3 м (примерно) (чувствительность камеры - автоматическая)</p> <p>Коррекция экспозиции вспышки: Примерно 5 секунд</p> <p>ПК-терминал: ± 2 Ev шагами по 1/3 Ev</p> <p>Тип видоскателя: Встроенный</p> <p>ЖК-экран видоскателя: TTL электронный (EVF), угол поворота: 0 - 90°, автоматическое усиление монитора, электронное увеличение для ручной фокусировки</p> <p>Коррекция диоптричности: 11 мм TFT жидкокристаллический дисплей, размер VGA, эквивалентное разрешение 922000 пикселей, поле зрения 100% (примерно), угол диагонального зрения - approx. 32°</p> <p>Выносная окулярная точка: -3,5 - +1,5 диоптрии (-3,5 м - 1 - 1,5 м - 1)</p> <p>ЖК-дисплей: 19,5 мм</p> <p>Режим работы дисплея: 46 мм низкотемпературный полисиликоновый цветной TFT-монитор, подвижный (-20° - 90°), общее число пикселей: 118000, поле зрения - примерно 100%</p> <p>Переклечение режимов дисплея: Режимы съемки: «живое» изображение (60, 30 к/с), сетка, шкала (масштаб), быстрый просмотр, быстрое воспроизведение, гистограмма снимаемого изображения, различные состояния, Режим воспроизведения: покaдpовое, просмотр миниатюр, увеличенное воспроизведение, слайд-шоу, видео, гистограмма отснятого изображения, различные состояния</p> <p>Аналого/цифровое преобразование: Автоматическое переключение дисплея, только дисплей видоскателя, только ЖК-монитор</p> <p>Встроенная память: 12-битное SDRAM 64 Mb</p>	<p>Форматы файлов: JPEG, TIFF, Motion JPEG (MOV), RAW DCF 2.0-совместимые (поддерживает функцию распечатки DPOF 1.1), Exif 2.2.1</p> <p>Управление выводом на печать: Exif Print 2.2.1, PRINT Image Matching II, PicBridge</p> <p>Носитель информации: CompactFlash карты Type I и Type II IBM Microdrive (170MB, 340MB, 512MB, 1GB, 4GB), SD карты (при использовании SD-CF1)</p> <p>Режимы качества изображения: RAW +JPEG, RAW TIFF (не сжатый), Extra fine (Супервысокое), Fine (Высокое), Standard (Стандартное)</p> <p>Количество записываемых пикселей: Статичный кадр: 3264x2448, 3264x2176 (в режиме 3:2), 2560x1920, 1600x1200, 1280x960, 640x480 Видео: 640x480 (замедленная съемка) 554x408, 320x240 (режим стандартного и ночного видео)</p> <p>Цветовые режимы: Естественные цвета (sRGB), Насыщенные цвета (sRGB), Черно-белые изображения, Соляризация, Adobe RGB, Adobe RGB (IC)</p> <p>Настройка резкости: Три уровня (Высокая, стандартная, мягкая) Размер файла* (приблизительно, при разрешении 3264x2448): RAW: 11,9 Mb, RAW+JPEG: 15,8, TIFF: 23,5 Mb, Extra Fine: 7,9 Mb, Fine: 4 Mb, Standart: 2,3 Mb, Видео (544x408, 30 к/с): 945 Kb/сек</p> <p>Режим непрерывной съемки: Емкость карты памяти 32Mb* (приблизительно, при разрешении 3264 x 2448): RAW: 2 кадра, RAW+JPEG: 1 кадр, TIFF: 1 кадр, Extra Fine: 3 кадра, Fine: 7 кадров, Standart: 13 кадров</p> <p>Съемка с интервалами: * числовые значения могут варьироваться в зависимости от снимаемого объекта</p> <p>Усовершенствованный Цифровой Брэккетинг: Высококороткая непрерывная съемка: до 2,7 к/с, в формате RAW (3 кадра) 2 - 240 кадров, интервалы: 30 сек / 1-10 / 15 / 20 / 30 / 45 / 60 минут</p> <p>Экспозиционный брэккетинг: По контрасту, цветовой насыщенности, фильтру: фиксированным шагом (± 5 шагов); количество кадров в серии: 3</p> <p>Автозвук: Шагами по 0,5 / 0,3; количество кадров в серии: 3</p> <p>Запись видео: Примерно 10 с / 2 с</p> <p>Запись звука: Режим стандартного видео (544x408 / 320x240), режим ночного видео, режим замедленного видео Макс. время записи: 6 мин. (544x408, 30 к/с), 15 мин. (320x240)</p> <p>Информация в Exif-настройке: Голосовые комментарии: 15 секунд монофонического звука; формат файла: WAVE Дата и время, Настройки камеры: режим экспонирования, значения выдержки, диафрагмы, коррекции экспозиции, режимы экспозамера, вспышки (вкл./выкл.), чувствительность камеры, установка баланса белого, фокусное расстояние и др.), Цветовое пространство</p> <p>Функция удаления: Отдельные кадры, несколько или все кадры</p> <p>Функция форматирования: Доступна (только для быстрого форматирования)</p> <p>Впечатывание данных: Год / Месяц / Число, Месяц / День / Время, Текст, Текст и номера серии</p> <p>Цифровой зум: 2-кратный</p> <p>Батареи: Одна специальная Li-Ion батарея</p> <p>Производительность батарей (примерно): (измерение Konica Minolta) Время исполнения операций (приблиз.): Выход в рабочий режим: 1,8 с (в режим записи и воспроизведения); задержка срабатывания затвора: 0,05 с, интервал между снимками: 0,9 с</p> <p>Внешний источник питания: 6V DC (использование указанного в спецификации сетевого адаптера AC-11 / 1L)</p> <p>PC-интерфейс: Высококороткой USB 2.0</p> <p>Аудио-видео выход: PAL / NTSC</p> <p>Габариты (ШxВxГ): 117 x 85 x 113,5 мм</p> <p>Вес: 565 г (без батарей и носителя информации)</p> <p>Стандартные аксессуары: Специальная литий-ионная батарея NP-400; зарядное устройство для батареи (без батарей) BC-400; наплечный кожаный ремешок NS-DG4000; крышка для объектива (49 мм) LF-1349; бленда для DIMAGE A2 DLS-A2; крышка для горячего башмака* SC-10; ферритовый сердечник FRC-100; AV-кабель AVC-400; USB-кабель USB-500; CD-ROM с программным обеспечением (включая программу DIMAGE Viewer); CD-ROM Ulead VideoStudio (для Windows); CD-ROM с инструкцией на русском языке; гарантийный талон Minolta на русском языке</p>
---	--

Данные о технических характеристиках и аксессуарах основываются на последней информации, доступной на момент печати, и могут быть изменены без предварительного уведомления. Для получения самой последней информации посетите сайт <http://konicaminolta.net/dimage/> или <http://www.minolta.ru/fototech/>.

● ЖК-дисплей разработан при использовании высокоточной технологии. Появление неработающих пикселей не влечёт за собой повреждение дисплея.

■ DIMAGE, CxProcess и DynaX – торговые марки или зарегистрированные торговые марки Konica Minolta Camera, Inc. ■ Windows – торговая марка или зарегистрированная торговая марка Microsoft Corporation. ■ Macintosh – торговая марка или зарегистрированная торговая марка Apple Computer Inc. ■ Другие корпоративные названия или названия продуктов являются торговыми марками или зарегистрированными торговыми марками соответствующих компаний.

Konica Minolta Camera, Inc. 3-91, Daisennishimachi, Sakai, Osaka 590-8551, Japan
 Konica Minolta Photo Imaging Europe GmbH Minoltaring 11, 30855 Langenhagen, Germany
 Konica Minolta Photo Imaging Europe GmbH Friedrich-Bergius-Straße 6, 85662 Hohenbrunn, Germany

Все изображения (кроме фотографий камеры) созданы для дизайнерских целей.