



KONICA MINOLTA

Необычайная мощность зума

DIMAGE Z1



Создайте снимок Вашей мечты



- Мегазум (10X оптический и 4X цифровой)
- Чувствительный АФ для немедленной и точной фокусировки
- Высококачественная запись видео в формате VGA
- Простое и удобное управление
- Великолепное качество изображений благодаря уникальной технологии обработки изображений от Minolta
- Совместима со внешними вспышками Minolta



Чувствительный АФ «ловит» момент

Как много раз случалось, что в режиме автофокусировки камера просто не успевает сфокусироваться, и из-за этого Вы упускаете великолепный снимок. Просто включите режим Чувствительной Автофокусировки! Эта уникальная новая технология отслеживает объект съемки с невероятной скоростью, даже при 10-кратном увеличении. DiMAGE Z1 предоставляет возможность создавать прекрасные изображения с удобством, доступным до сих пор лишь владельцам 35-мм камер.

Rapid AF



Movie

Высококачественное VGA-видео

Что касается качества видеосъемки, DiMAGE Z1 работает скорее как видеокамера, чем как обычная цифровая фотокамера. В режиме VGA DiMAGE Z1 записывает видео в четыре раза более высокого разрешения, кадрами в два раза большего размера, чем в обычном QVGA режиме. Эти видеоролики выглядят замечательно даже при просмотре на экране телевизора. В течение всего времени записи видеоролика система автофокусировки держит объект съемки в точном фокусе, так что результаты Вас приятно удивят.

Более того, DiMAGE Z1 обеспечивает высокое качество видеосъемки в условиях слабого освещения (режим «Ночное видео») и предоставляет Вам возможность сохранить любой кадр видеоролика как обычную фотографию. Входящая в комплект фотокамеры программа ArcSoft VideoImpression™2 создана специально для редактирования видео (только в операционной системе Windows).

Максимальное разрешение: VGA (640x480, 30 к/с). Другие установки: 320x240 или 160x120, 30 к/с или 15к/с. При разрешении в другом режиме (не VGA), съемка может продолжаться до полного заполнения карты памяти (в редких случаях в связи с техническими особенностями некоторых карт памяти запись может прерваться до полного заполнения карты памяти).



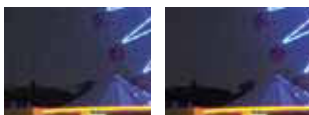
Впечатляющее качество...



3.2 Мегапиксели



Подавление шумов при длительных выдержках



Включено

Выключено

Великолепные 3,2-мегапиксельные снимки

DiMAGE Z1 позволяет создавать изображения достаточно детализированные для печати высококачественных фотографий размером до 17x13 см с фотографическим качеством 300 dpi и до 35x26 см при разрешении 150 dpi. Высокая точность передачи цветов достигается благодаря использованию встроенного в фотокамеру фильтра первичной обработки цвета.

Minolta CxProcess II для насыщенной цветовой палитры

CxProcess II, эксклюзивная технология обработки изображений, используемая в новейших моделях цифровых фотокамер Minolta, подавляет шумы на фотоснимках и гарантирует, что цветопередача будет исключительно точной.

Невероятное качество в условиях слабого освещения

Для получения ярких фотоснимков при съемке таких объектов, как вечернее небо или фейерверк, Вы можете включить специальный усовершенствованный режим подавления шумов при длительных выдержках. Также эта функция доступна при съемке видео, благодаря тому, что DiMAGE Z1 обладает в четыре раза более чувствительной матрицей ПЗС, чем обычные модели.



Вы можете заставить мгновение остановиться



Вам не придется больше ждать

Мгновенная автофокусировка DiMAGE Z1 обладает самым быстрым временем автофокусировки среди фотокамер с зум-объективом с 10-кратным увеличением. В режиме Чувствительного АФ (Rapid AF) камера фокусируется на объекте уже через 0,3 секунды, а при широкоугольной съемке – даже быстрее! Такие показатели достигаются благодаря уникальной гибридной системе Чувствительного АФ. Точность фокусировки еще больше увеличивается за счет широкой 3-точечной зоны фокусировки.



*Среди цифровых фотокамер со встроенным объективом с 10X или более мощным увеличением, по данным на 1 июля 2003 года.

Быстродействие: Включите фотокамеру и уже через 2 секунды Вы можете делать снимок. Время задержки спуска затвора не имеет себе равных – всего 0,06 секунды. А интервал между съемкой последовательных кадров составляет всего 1,2 секунды.


*Без учета времени фокусировки.



Быстрая непрерывная съемка

Ультра Высоко Скоростная непрерывная съемка: Вы можете сделать серию 1,3-мегапиксельных изображений с невероятной скоростью 10 кадров в секунду. Идеально для съемки движущихся объектов.

Прогрессивная съемка: Вы всегда готовы к съемке самых грандиозных событий. Эта уникальная функция позволяет делать серию непрерывных кадров до тех пор, пока не будет снят нужный сюжет.

 **держите кнопку спуска затвора полностью нажатой**





Невероятно удобное управление

Эргономичный дизайн

Рукоятку фотокамеры можно обхватить всей ладонью, так что держать камеру исключительно удобно. А все рычаги управления камерой понятно обозначены и расположены так, чтобы камерой можно было управлять на интуитивном уровне.

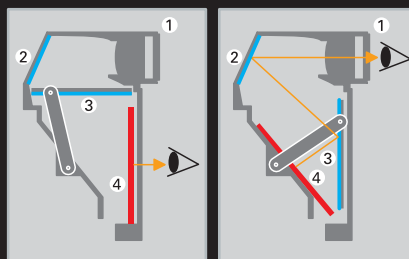


Инновационный Переключатель Видоискателя и исключительно ясный видоискатель

Уникальная система работы видоискателя, названная Переключение Видоискателя, гарантирует, что Вы в видоискателе или на ЖК-дисплее изображение будет в точности таким, каким Вы видите его собственными глазами. И это «живое» изображение передается исключительно ясно и четко, благодаря высокой частоте смены кадров сенсора ПЗС – 60 к/с, что в два раза больше обычных показателей. Нет никакого различия в передаче цветов и форме изображения (погрешность от параллакса) на ЖК-дисплее и в видоискателе. Вы сможете кадрировать снимки безо всяких усилий.



Переключатель Видоискателя позволяет видеть снимок всегда одинаково



1. Видоискатель
2. Фиксированное зеркало
3. Движущееся зеркало
4. ЖК-дисплей



Интуитивное управление

Удобное колесо управления позволяет Вам с легкостью переключать большим пальцем режимы управления камерой: различные режимы экспозиции и записи видео. А находящаяся рядом кнопка переключения режимов работы вспышки предоставляет возможность быстрого выбора установок встроенной вспышки.



Отпустите кнопку



Как действует функция Прогрессивной съемки



Отснятые кадры

В этом режиме непрерывная съемка продолжается до пор, пока Вы не отпустите кнопку спуска затвора, после чего DiIMAGE Z1 сохраняет изображения на карту памяти. Всего может быть сделано 6 фотографий подряд в нормальном режиме съемки или 10 в режиме Ультра Высоко Скоростной съемки.



100% Удивительная

Одного взгляда Вам будет достаточно, чтобы понять, что эта камера не такая как другие. Компания Minolta представляет DiIMAGE Z1 футуристического дизайна, идеальную фотокамеру для людей, ведущих активный образ жизни. Достаточно компактную и при этом оснащенную 10X оптическим зумом. Обладающую массой профессиональных функций, однако, совсем несложную в использовании. Она никогда не допустит, чтобы Вы упустили кадр, который хотите снять. Инновационные технологии Minolta, такие как Чувствительный АФ (Rapid AF), предоставят Вам нужную скорость в нужный момент, тогда как с обычной камерой Вам придется ждать. Будущее в Ваших руках уже сегодня... заставьте мгновение длиться вечно.

DiIMAGE Z1

Макросъемка с мега-зумом



Не расстраивайтесь, если предмет, который Вы хотите сфотографировать, находится далеко от Вас. Мега Зум приблизит его и позволит Вам компоновать кадр в соответствии с Вашим творческим видением сюжета. DiIMAGE Z1 оснащена мощным 10X зум-объективом и при этом остается легкой и компактной. Оптический зум дополнен 4X цифровым, что еще больше расширяет возможности фотографа.

Зуммирование происходит быстро и плавно.

Диапазон оптического зума составляет 38-380 мм (в эквиваленте для 35 мм камер)



10X оптический зум



4X цифровой зум

Mega Zoom



Везде и всегда!



Со встроенной вспышкой DiMAGE Z1



С программной вспышкой Program Flash 3600HS(D)

Идеальна в условиях недостаточного освещения

Мощная встроенная вспышка: В режиме широкоугольной съемки зона покрытия встроенной вспышки DiMAGE Z1 составляет 4,3 метра. Доступно множество различных режимов работы вспышки.

Невероятные возможности вспышки: Для съемки наиболее важных событий вне помещения используйте быстро перезаряжающиеся внешние вспышки Minolta, устанавливая их в «горячий башмак». Эта возможность недоступна для большинства моделей компактных цифровых фотокамер.

Лучшая видимость в темноте: Создание великолепных изображений никогда не было таким легким. В темноте яркость ЖК-дисплея автоматически повышается, так что Вы будете отчетливо различать детали будущего или снятого кадра.



Вспышки Minolta



Программная вспышка 2500(D)



Программная вспышка 3600HS(D)



Программная вспышка 5600HS(D)

Макро



Супермакро



Портрет



Цветовые режимы



Естественные цвета



Насыщенные цвета



Сепия



Черно-белый

Различные режимы экспонирования: Для того, чтобы съемка была по возможности легкой, позвольте все настройки выполнить Программному (P) режиму камеры. А для ручной регулировки параметров съемки, Вам нужно лишь переключить DiMAGE Z1 в режим Приоритета диафрагмы (A), Приоритета выдержки (S) или Ручной режим (M).

Фантастические макроснимки: В режиме Супермакро, Вы можете снимать, приблизив камеру к объекту на 4 сантиметра!

Выбор цветового режима: Вы можете выбрать один из четырех цветовых режимов, чтобы достичь нужного Вам эффекта.

Гибкий контроль в различных ситуациях



Обычная модель



DiMAGE Z1

Воплотите свои творческие идеи

Широкоугольный конвертер объектива (продается отдельно)

Вы сможете фотографировать более обширные сцены при помощи 0,75x широкоугольного конвертера объектива. Широкоугольный режим, эквивалентный 28 мм для 35 мм фотокамер незаменим для съемки снаружи и изнутри архитектурных композиций, а также панорамных пейзажей.



Широкоугольный конвертер ZCW-100 Kit



C ZCW-100 Kit: 28 мм



Без использования конвертера: 38 мм

Гибкое измерение экспозиции

Режимы экспомера обеспечивают оптимальные результаты при любых условиях освещения. Вы можете выбрать один из трех режимов: мультисегментный, центровзвешенный или точечный.

Возможность установки баланса белого

Для различных вариантов освещения Вы можете выбрать одну из нескольких предустановок баланса белого: Автоматическую, Дневное освещение, Искусственное освещение, Флуоресцентное освещение, Облачность, Вспышка или Ручная настройка.

Ручной фокус

Если Вы хотите установить фокус вручную, просто переключите камеру в соответствующий режим.

Просмотр гистограммы

Гистограмма снятого изображения демонстрирует, как свет распределяется в пределах кадра. Так что Вы можете подкорректировать установки камеры, чтобы сделать именно такой снимок, каким Вы его себе представляете.

ТЕХНИЧЕСКИЕ ХАРАКТЕРИСТИКИ

Количество эффективных пикселей	3,2 миллиона
ПЗС	Матрица ПЗС 1/2,7" с общим количеством пикселей: 3,3 миллиона
Чувствительность камеры	Автоматическая, 50 / 100 / 200 и 400 ISO экв
Объектив	5,8 - 58 мм (эквивалент 35 мм камерам: 38 - 380 мм), f/2,8 - f/3,5; 10 элементов в 7 группах
Носитель информации	Карты памяти SD (Secure Digital) и MultiMedia
Форматы файлов	JPEG, Motion JPEG (MOV), DCF 1.0-совместимые, DPOF-совместимые (Поддерживает функции распечатки версии 1.1), Exif 2.2
Количество записываемых пикселей	2048 x 1536, 1600 x 1200, 1280 x 960, 640 x 480
Размер файла изображения (приблизительно, 2048 x 1536)	Экономичный: 430Кб, Стандартный: 720Кб, Качественный: 1,1 Мб
Емкость носителя информации (приблизит. кол-во кадров* с использованием карты 16Mb) (2048 x 1536)	Видео (15 к/с): (320x240) 340Кб/с Видео (15 к/с): (320x240) 41 секунда *Действительное количество записываемых изображений может меняться в зависимости от условий съемки
Автофокусная система	Комбинация пассивного АФ сенсора с системой видеоавтофокуса
Зона автофокусировки	Широкая зона фокусировки / Точечные зоны с возможностью выбора зоны
Режимы фокусировки	Автофокус: Покадровый АФ, Непрерывный АФ, ручная фокусировка. В режиме Покадрового АФ доступна блокировка фокуса
Диапазон фокусировки	Макро: Широкоуг.: 0,1 м - 1,0 м / Тел.: 1,2 м - 2,5 м / Супермакро: 4 - 100 см
Управление балансом белого	Автоматическое, Предустановки (Дневное освещение, Облачность, Искусственное освещение, Флуоресцентное освещение, Вспышка), Пользовательская калибровка
Экспомер	Мультисегментный (256 сегментов), Центровзвешенный, Точечный
Диапазон выдержек	Режимы А/Р: 4 - 1/1000 с; режимы М/С: 15 - 1/1000 с; 2 - 1/1000 с в автоматическом режиме съемки и режиме Выбора Цифровой Сюжетной Программы (Digital Subject Programs); Bulb (макс. 30 с)
Режимы экспозиции	Программная АЗ, Приоритет диафрагмы, Приоритет выдержки, Ручной режим. Доступна блокировка АЗ.
Цифровая сюжетная программа	Портрет, Спорт, Пейзаж, Закат, Ночной портрет; Обычный режим
Коррекция экспозиции	±2 Ev шагами по 1/3 Ev
Экспозиционный брекетинг	Трехкадровая экспозиционная вилка с шагом 1,0 / 0,5 и 0,3 Ev
Режимы вспышки	Автовспышка, Автовспышка с подавлением эффекта «красных глаз», Заполняющая вспышка, Синхронизация при длительных выдержках. Автовспышка не работает в режиме приоритета диафрагмы, выдержки и ручном режиме установки параметров экспозиции. Отключение вспышки опусканием вспышки вниз.
Ведущее число вспышки	(эквивалент ISO 100) 12,0 (м)
Внешние вспышки	Программные вспышкам Program Flash 2500 (D), 3600HS (D), 5600HS (D)
Поле зрения видоискателя	98% (ориентир.)
Коррекция диоптрий	-3 ~ +1 м*
ЖК-экран	3,8 см низкотемпературный полисиликоновый цветной TFT-монитор с общим числом пикселей: 113000
Автоспуск	10 с (ориентир.)

■ Minolta. The essentials of imaging, DiIMAGE, CxProcess – торговые марки или зарегистрированные марки Minolta Co., Ltd. ■ Windows – торговая марка или зарегистрированная торговая марка Microsoft Corp. ■ Macintosh – торговая марка или зарегистрированная торговая марка Apple Computer Inc. ■ Другие корпоративные названия или названия продуктов являются торговыми марками или зарегистрированными торговыми марками соответствующих компаний.

Minolta Co., Ltd.	3-13, 2-Chome, Azuchi-Machi, Chuo-ku, Osaka 541-8556, Japan
Minolta Europe GmbH	Minoltaring 11, D-30855 Langenhagen, Germany
Minolta (UK) Limited	Precedent Drive, Rooksley, Milton Keynes, MK13 8HF, United Kingdom
Minolta Россия	Россия, 119146, Москва, 2я Фрунзенская ул., 8 – Internet: www.minolta.ru – e-mail: info@minolta.ru
Minolta Baltia	Camera Department, J. Jasinskio 16, LT-2001 Vilnius, Lithuania
Minolta Singapore (Pte) Ltd.	10, Teban Gardens Crescent, 608923 Singapore
Shanghai Minolta Optical Products Co., Ltd.	368 Minolta Road, Songjiang, Shanghai, China

Легкое редактирование видео с помощью VideImpression

«Склейте» несколько видеороликов, снятых DiIMAGE Z1, добавьте к ним текст, звуковую информацию, фотографии или специальные эффекты и получите оригинальную авторскую работу! Специально созданная для этого программа ArcSoft VideImpression™ 2 поможет Вам сделать это шаг за шагом, а также предоставит возможность сохранить полученный клип на Video CD, чтобы затем просмотреть его на DVD-плеере.



DiIMAGE Viewer

С помощью программы DiIMAGE Viewer Вы сможете с легкостью переносить снятые изображения на свой компьютер, а также каталогизировать и редактировать их. Доступны различные инструменты для обработки графических файлов, в том числе Коррекция мерцания видео. Настройка цвета обеспечит точное отображение изображений на мониторе и при печати.

Цветовые режимы	Естественные цвета, Насыщенные цвета, Черно-белое изображение, Сепия
Коррекция контраста и резкости	По трем уровням
Подавление шумов	Устанавливается пользователем
Управление выводом на печать	Exif Print, PRINT Image Matching II, USB DIRECT-PRINT
ПК-интерфейс	USB ver. 1.1 (возможна работа с USB 2.0), AV-выход: NTSC/PAL (устанавливается на камере)
Батареи	Четыре батареи типа AA; Алкалиновые, Ni-MH высокоемкий внешний батарейный блок EBP-100
Производительность батарей	Ориентировочное время непрерывного воспроизведения: 300 мин. с алкалиновыми батареями
Внешний источник питания	6V DC с указанным в спецификации сетевым адаптером (продается отдельно)
Габариты	109,5 (Ш) x 77,5 (Г) x 80 (В) мм
Вес	305g (ориентир.) без батарей и носителя информации

Стандартные аксессуары

Плечевой ремешок NS-DG5000, крышка объектива LF-242, крышка горячего башмака SC 1000, аудио-видео кабель AVC-200, 16Mb карта памяти SD (Secure Digital), USB-кабель USB-500, программа DiIMAGE Viewer, CD-ROM с программой ArcSoft VideImpression, четыре алкалиновые батареи типа AA

Дополнительные аксессуары

Сетевой адаптер AC-1L или AC-2L, кейс для фотокамеры CS-DG600, кожаный плечевой ремень NS-DG1000, высокоемкий внешний батарейный блок EBP-100, комплект широкоугольных конвертеров ZCW-100, программные вспышки Minolta Program Flash 2500 (D), 3600HS (D), 5600HS (D) *Доступность аксессуаров зависит от региона.

Данные о технических характеристиках и стандартных аксессуарах основываются на последней информации, доступной на момент печати, и могут быть изменены без предварительного уведомления. Для получения самой последней информации посетите сайт www.dimage.minolta.com или www.minolta.ru.

Совместимые Компьютеры

- IBM PC/AT-совместимый компьютер с предустановленной операционной системой Windows Me, Windows 2000 Professional, Windows XP (Home / Professional), Windows 98*, или Windows 98 Second Edition** со встроенным USB-портом в качестве стандартного интерфейса.
- Компьютеры Apple Macintosh с предустановленной системой Mac OS 9.0 - 9.2.2 или Mac OS X v10.1.3 - 10.1.5, v10.2.1 - 10.2.6 со встроенным USB-портом в качестве стандартного интерфейса.
- *Пользователи операционных систем Windows 98 и Windows 98 SE должны установить необходимое программное обеспечение, предоставляемое в комплекте с фотокамерой.
- Для более детальной информации посетите сайт www.minolta.ru

Примечания:

- Производители компьютеров и операционных систем должны гарантировать поддержку USB-интерфейса. За более подробной информацией необходимо обратиться к производителю.
- При параллельном использовании других USB-устройств могут возникнуть проблемы при работе с данным устройством.
- Поддерживается только встроенный USB-порт. При подключении фотокамеры к USB-хабу могут возникнуть проблемы в работе.
- Даже при соответствии всем системным требованиям нормальная работа может быть невозможна.

Все изображения (кроме фотографий камеры) созданы для дизайнеровских целей.